

Інструкція по використанню інформаційних ресурсів ЦІТ та ННІМІТ

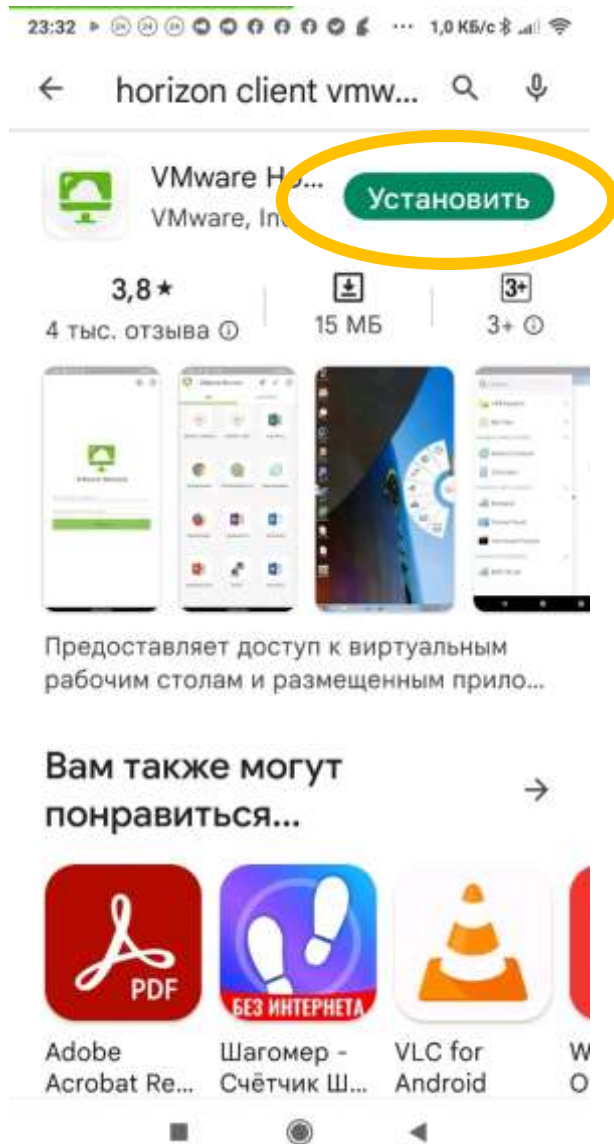
Частина 2 Приєднання до ресурсів за допомогою клієнта Horizon for mobile devices

Запустіть google play.



У строчці пошуку наберіть **horizon client vmware**.





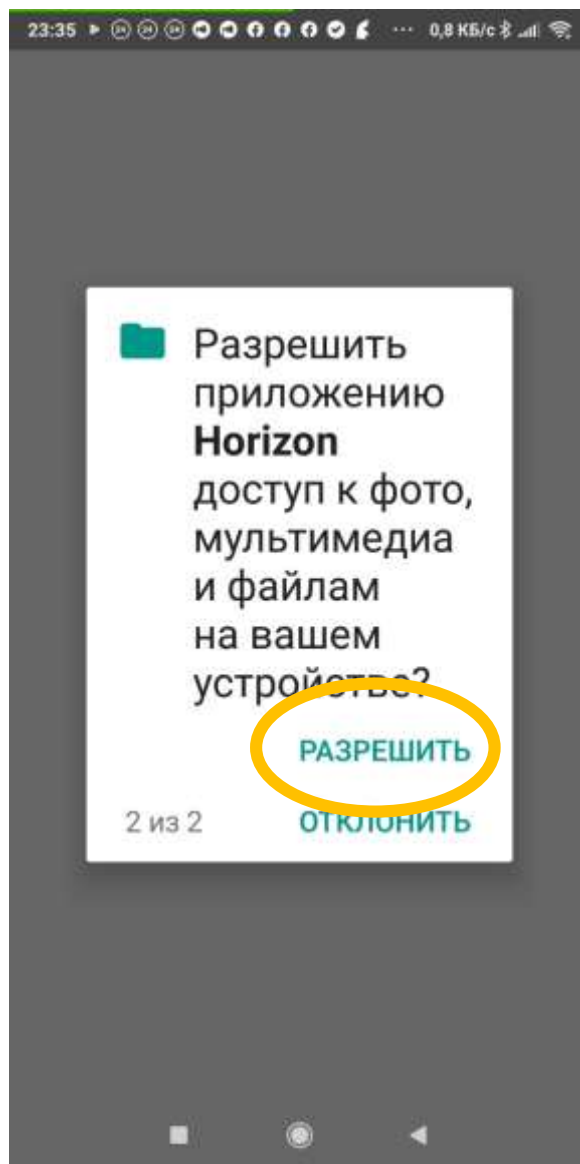
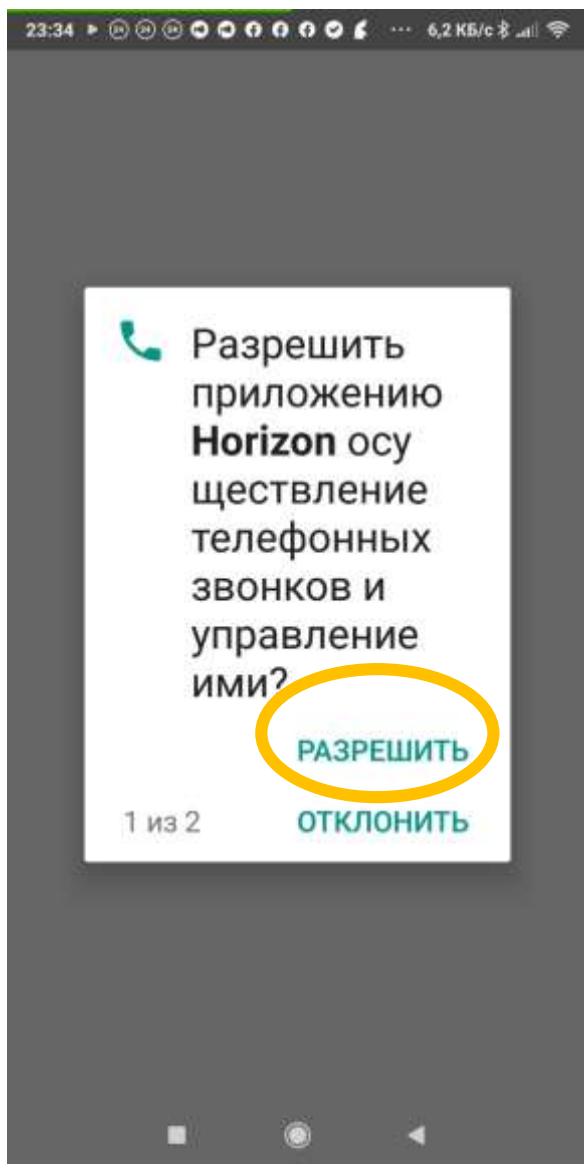
Почекайте завантаження та установити додаток

Знайдіть встановленого клієнта

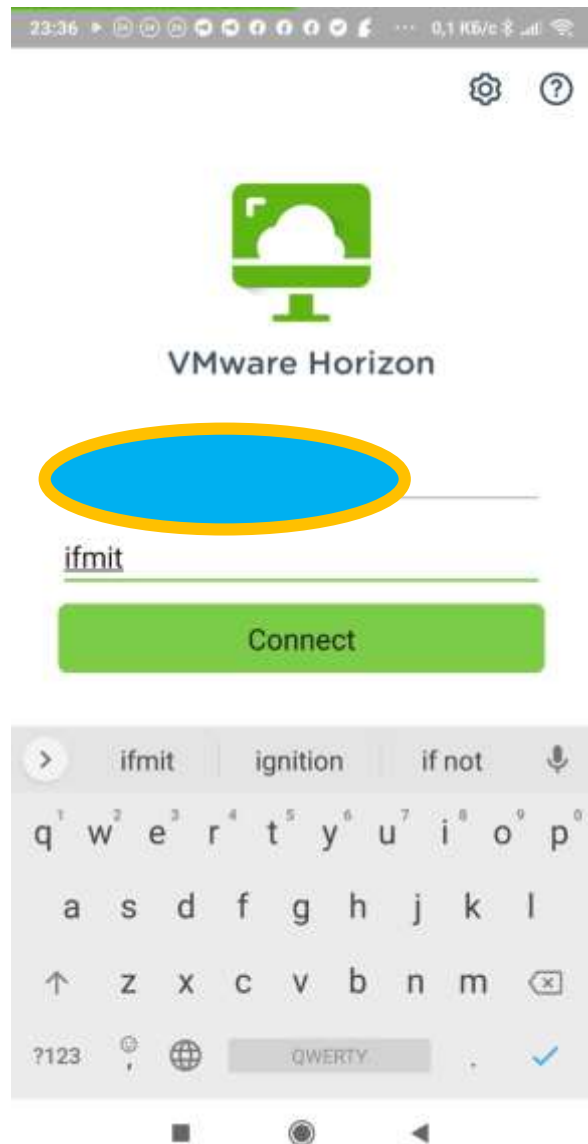
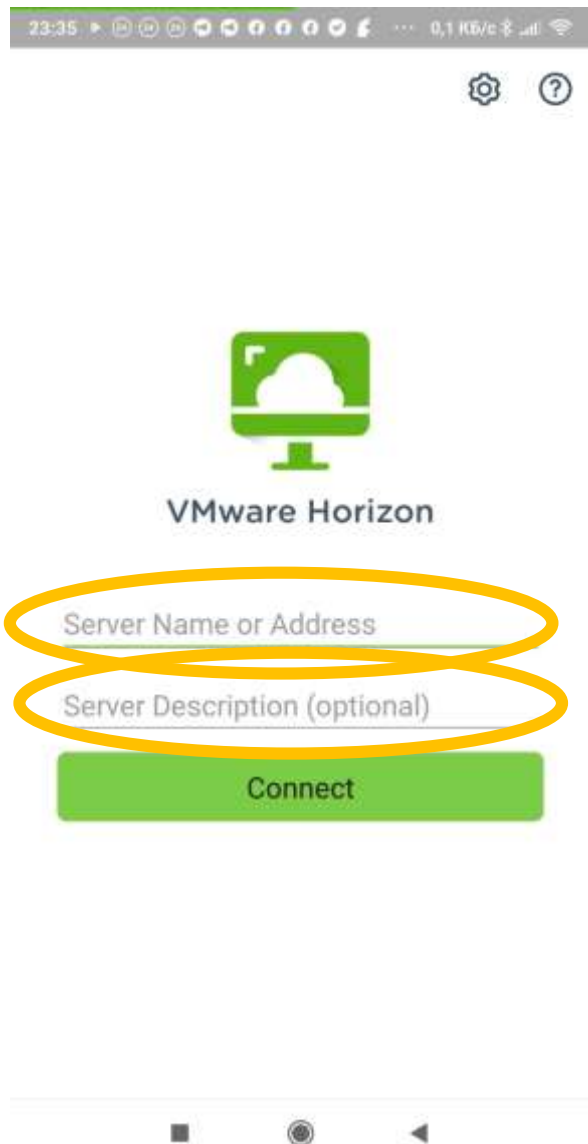


Завантажте клієнта

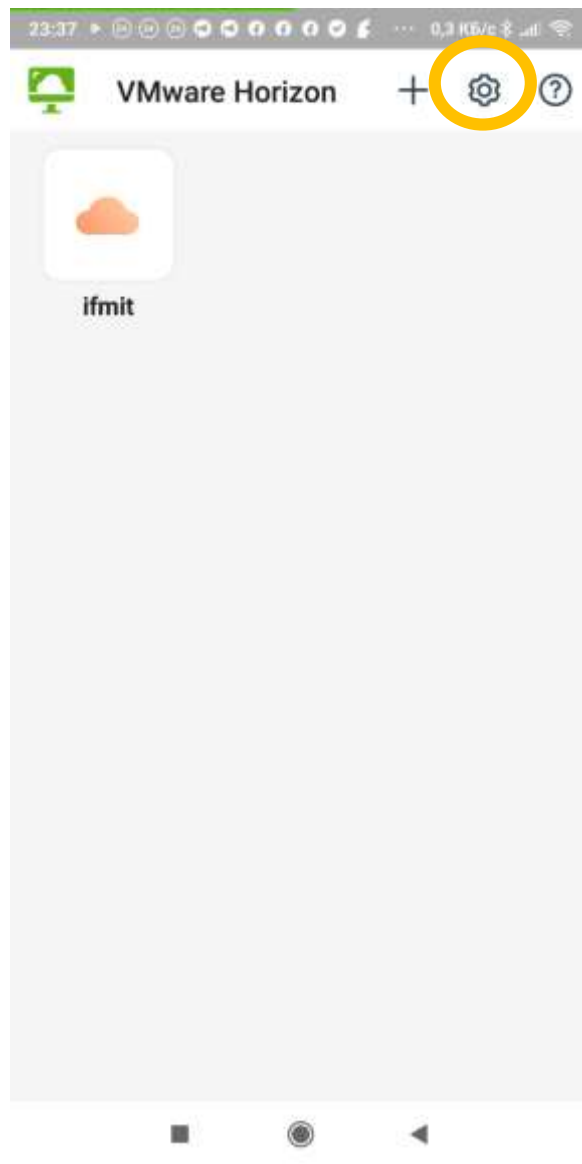
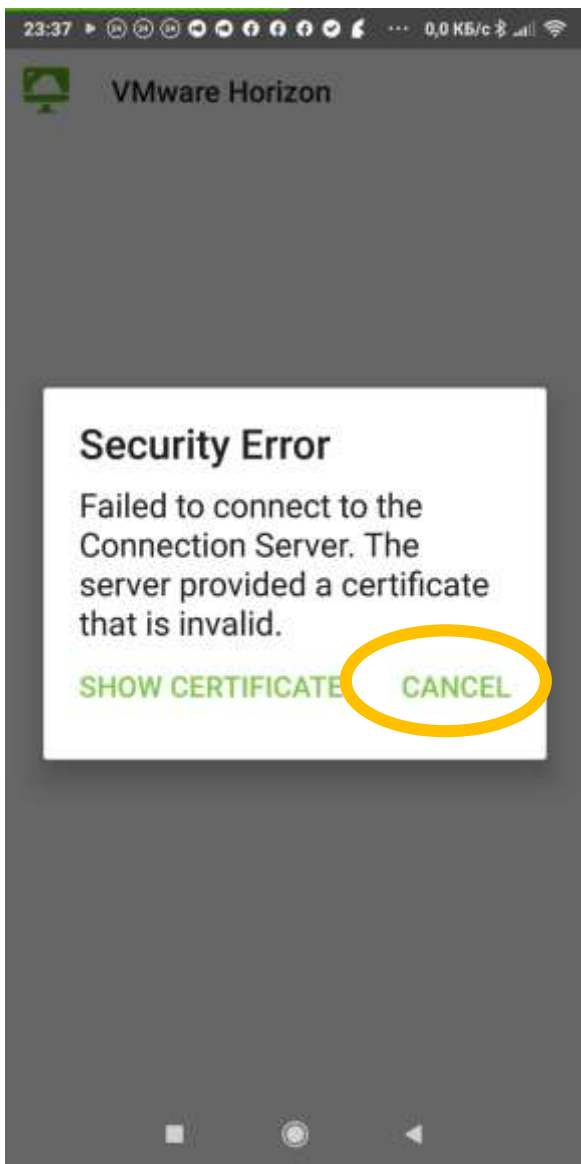
Надайте всі відповідні дозволи



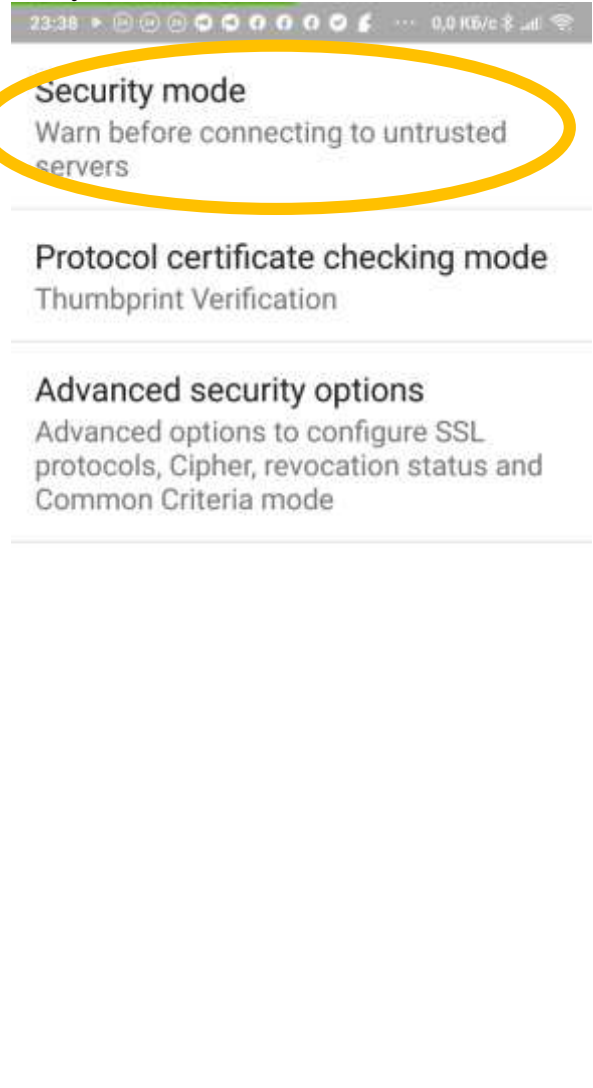
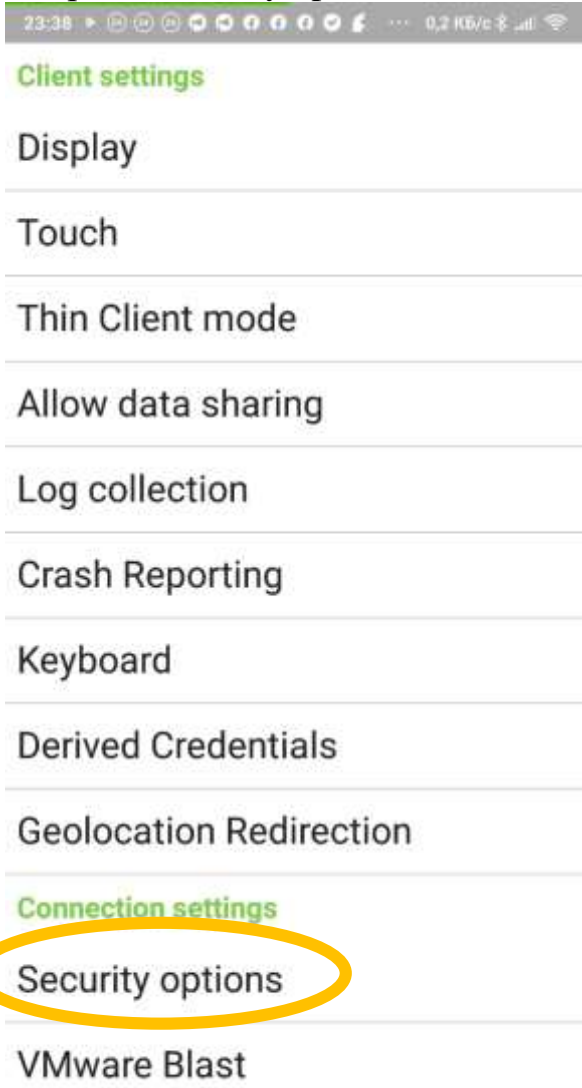
Введіть адресу та опис з'єднання та натисніть «Connect»



Може виникнути помилка. Треба налаштувати.
Натисніть «Cancel» та поверніться до головного екрану та натисніть значок налаштування.

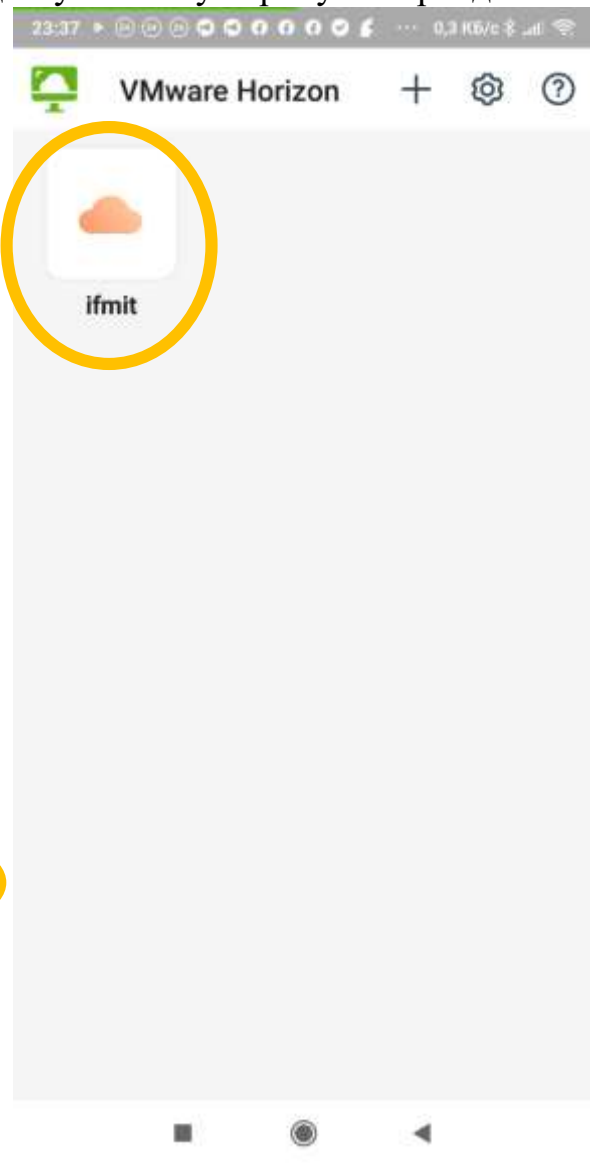
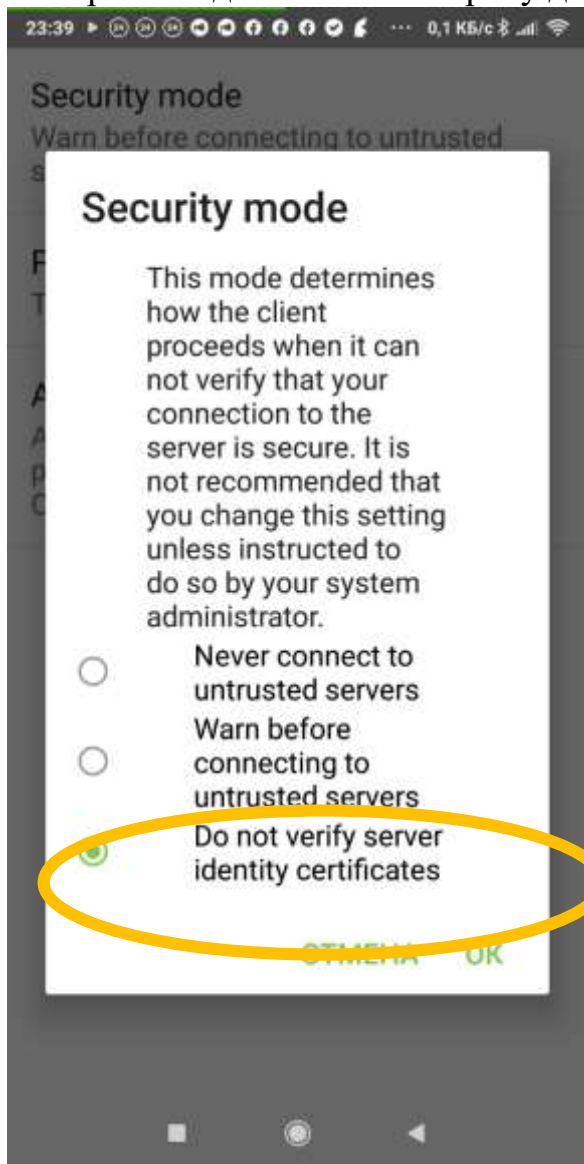


Оберіть «Security options», а потім «Security mode»,



Оберіть режим «Ні перевіряти сертифікат» натисніть «ОК».

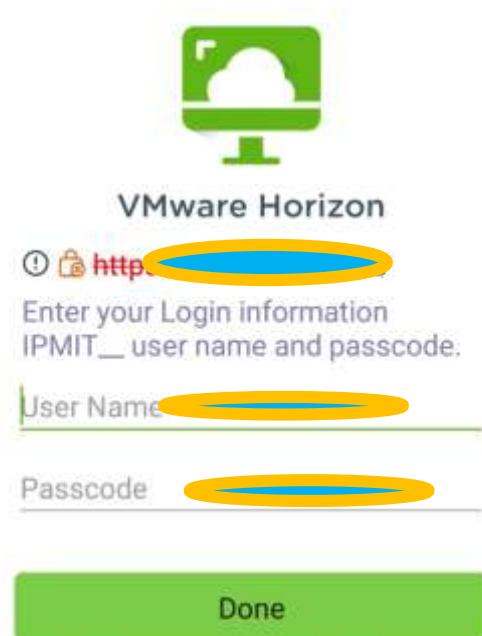
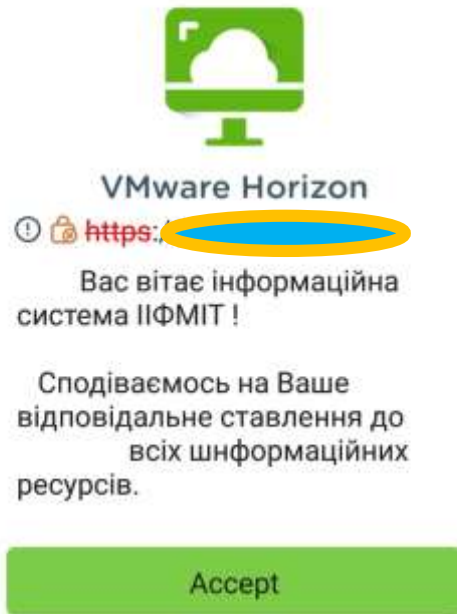
Поверніться до головного екрану додатку та знову спробуйте приєднатися



Повинно з'явитись повідомлення – привітання.

Натисніть «Асерт».

Введіть ім'я користувача та пароль, а потім натисніть «Done»

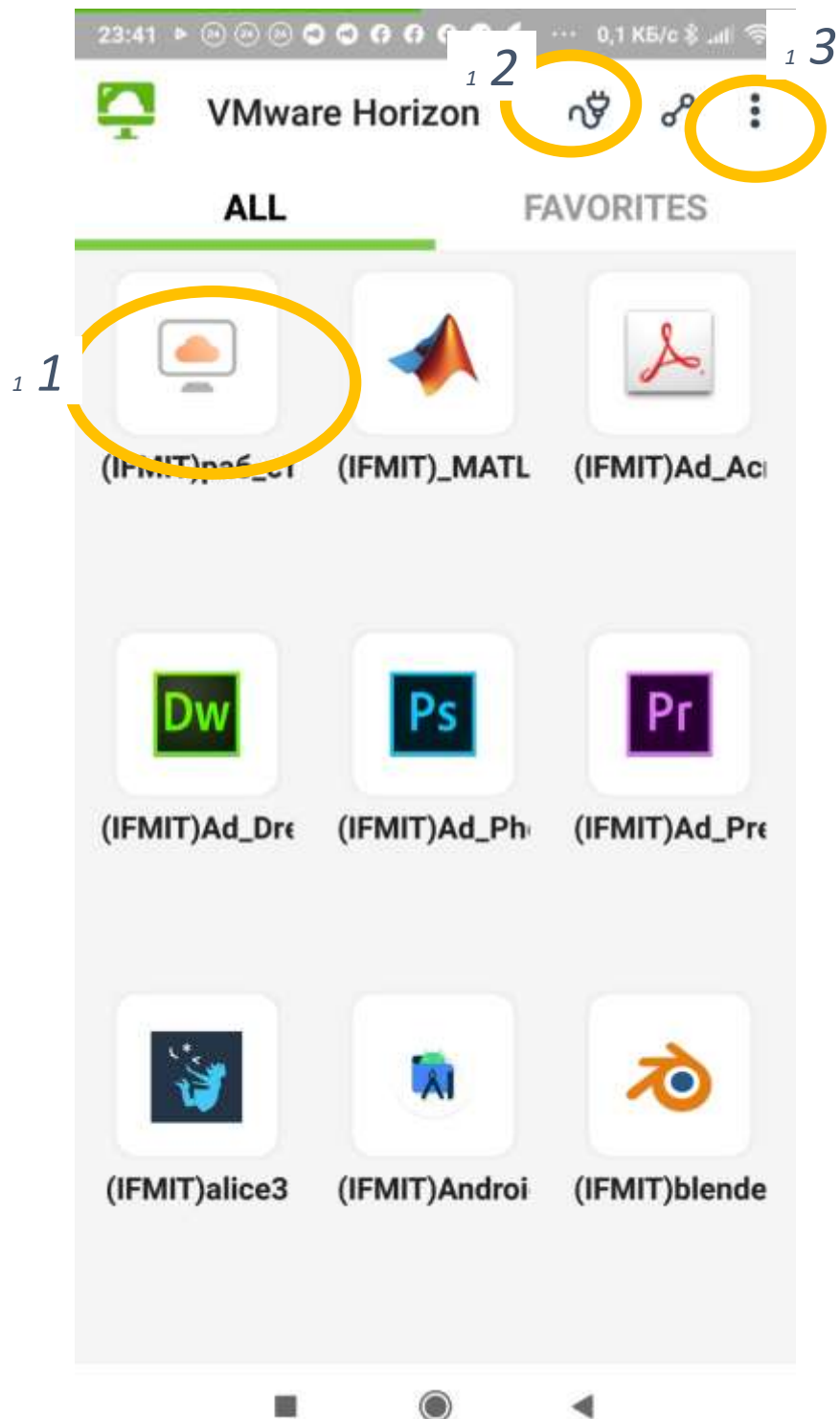


Ви увійшли до системи. Повинно відобразитись вікно з різноманітними додатками

1 – завантажити віддалений робочий стіл

2 – від'єднатися та вийти із системи

3 – налаштування



Режими роботи віддаленого робочого столу

1 – розгорнути екран

2 – інші програми

3 – різноманітні налаштування

